

N°26 | Octobre 2015

Le MIIFE

Le Magazine Inter IFE



Nez pour sourire à Rouen



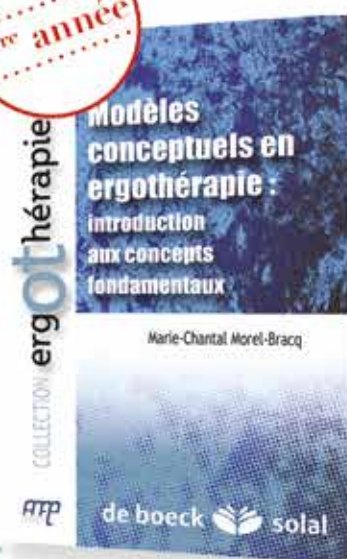
Le 4L Trophy : un rallye humanitaire



Voyage humanitaire en Roumanie

SOLAL, le partenaire de vos études!

1^{ère} année



MODÈLES CONCEPTUELS EN ERGOTHÉRAPIE

Introduction aux concepts fondamentaux

Marie-Chantal Morel-Bracq

Éd. 2009 • 174 pages • 27,00 €

La pratique de l'ergothérapie est fondée sur des concepts dont la connaissance est indispensable à la bonne pratique. Modèle humaniste, modèle biomécanique, psycho-dynamique... cet ouvrage décrit clairement les fondements théoriques de la profession.

3^{ème} année



GUIDE PRATIQUE DE RECHERCHE EN RÉADAPTATION

Sylvie Tétreault, Pascal Guillez

PRÉFACE : Marie-Hélène Izard, Marie-Chantal Morel

Éd. 2014 • 560 pages • 37,00 €

Ce guide explore les diverses méthodologies de recherche adaptées au domaine de la rééducation/réadaptation. Il cherche à démystifier la recherche en réadaptation et à la rendre envisageable au travers d'une démarche précise et rigoureuse.

3^{ème} année



ERGOTHÉRAPEUTE EN LIBÉRAL, DU PROJET... À L'INSTALLATION

Laurence Koch, Bénédicte Rizet-Ponchon

Éd. 2012 • 208 pages • 23,50 €

Vous pratiquez l'ergothérapie en libéral ou vous l'envisagez ? Ce livre vous accompagnera dans toutes vos démarches administratives, prospectives et professionnelles.

Le mot de la rédac'



Chers étudiants,

A l'image des deux précédents MIIFE réalisés au courant de l'année 2014-2015, ce troisième et dernier numéro - de l'année - se veut résolument tourné vers vous.

Je suis ravi de constater que de jeunes IFE s'investissent dans sa réalisation, parfois pour la première fois, tout comme des plus anciens, que nous avons plaisir à redécouvrir au fil des pages.

Vous y trouverez tout ce qui se passe de plus intéressant dans des IFE des quatre coins de France... Après quoi, vous pourrez vous « relaxer » dans un « coin détente » transformé en « coin casse-tête » (une chose promise est une chose due...).

Merci à vous tous, sans qui ce magazine n'existerait pas !

Bonne lecture à toutes et à tous !

Stéphane STENGER

Vice-Président en charge de
la communication interne de l'UNAAEE
Ergothérapeute, diplômé de l'IIRFE de Mulhouse

Sommaire

P 1 Le mot de la rédac'

P 2 Actu' UNAAE
CA de l'UNAAE à l'ADERE !

P 3 Actu' FAGE
26^{ème} Congrès de la FAGE

P 4 à 15 Vos expériences

- ENOTHE
- Buna ziua !
- Un projet humanitaire et sportif :
Le 4L Trophy
- Projet de voyage adapté par une
association d'étudiants ergos alençonnais
- Mobilisons-nous pour l'autisme !
- Des Applications à Laval
- Bilan d'une année rouennaise
- Les premiers diplômés Made in Mulhouse
- Quand les Mureaux font leur show
pour la nouvelle promo !
- Désintégration des E3 et
intégration des E1

P 16 Coin Détente
Sudoku

P 17 Contact

P 21 à 24 Annonces de Recrutement

ISSN : 2264-4288

Directrice de publication : Chloé WEYRIG | **Rédacteur en chef :** Stéphane STENGER
Ont participé à ce journal : le bureau national, les administrateurs, les étudiants en ergothérapie

Editeur et régie publicitaire : Reseauprosante.fr / Macéo éditions
6, avenue de Choisy | 75013 Paris | M. TABTAB Kamel, Directeur | Tél : 01 53 09 90 05 | contact@reseauprosante.fr

Fabrication et impression en UE. Toute reproduction, même partielle, est soumise à l'autorisation de l'éditeur et de la régie publicitaire.
Les annonceurs sont seuls responsables du contenu de leur annonce.





Actu' UNAEE

CA de l'UNAEE à l'ADERE !



L'ADERE a eu l'honneur d'accueillir le week-end du 18 - 19 septembre les membres du bureau de l'UNAEE ainsi que les admins.

Un grand merci à notre Directrice qui nous a permis de nous réunir afin de pouvoir aborder tous les points importants, qui je ne doute pas, vous ont été transmis.

Que vous dire de plus ? Un moment chaleureux où les histoires de Stéphane et toutes celles du Bureau nous font bien rire, des rencontres, des soirées, ...

Merci à tous de vous être déplacés, merci aux volontaires pour le rangement et le ménage et à très bientôt dans nos locaux !

ADÈLE SOUCIET
Étudiante en 2^{ème} année à l'IFE de Paris





Actu' FAGE

26^{ème} Congrès de la FAGE

Du 24 au 27 septembre dernier, c'est déroulé le 26^{ème} congrès de la FAGE (Fédération des Associations Générales Étudiantes) sur le campus de Paris Saclay. Ce congrès a été l'occasion de réunir le réseau de la FAGE autour de :

- 👉 Formations, de colloques, de tribunes pour faire avancer et interpeller chacun sur les projets à venir.
- 👉 Soirées offrant une dimension culturelle ; exposition Curiositas, théâtre d'improvisation (les TIPS).

Mais ce congrès permettait en premier lieu de laisser la place à un nouveau bureau « Agir au présent pour façonner l'avenir » mené par Alexandre Leroy.

CHLOÉ WEYRIG

Présidente de l'UNAEE
Étudiante en 3^e année à l'IFE d'Évreux



Ancien Bureau FAGE



Nouveau Bureau FAGE





VOS EXPÉRIENCES

ENOTHE

ENOTHE (European Network of Occupational Therapy in Higher Education) est une organisation à but non lucratif, financée par les instituts de formation qui en sont adhérentes. Elle est préoccupée par les normes et la qualité de la formation professionnelle des ergothérapeutes en Europe. Un des principaux objectifs est d'assurer qu'il existe un système éducatif solide pour les ergothérapeutes européens.

Elle est engagée à harmoniser et à améliorer les normes de la formation professionnelle, la pratique et la recherche ainsi que l'avancement de la connaissance de l'ergothérapie à travers l'Europe.

ENOTHE travaille en étroite collaboration avec le conseil des ergothérapeutes des pays européens (COTEC). Les deux organisations partagent des ambitions pour développer des partenariats solides au niveau local, national et international pour accroître la présence, la visibilité et l'influence de l'ergothérapie et afin de participer à sa promotion.

L'Union Européenne choisie un thème différent chaque année pour encourager les débats et le dialogue afin d'essayer de changer les positions entre les différents pays d'Europe.



ENOTHE est donc un rassemblement annuel d'étudiants en ergothérapie et d'ergothérapeutes travaillant dans des instituts de formation de toute l'Europe.

Cette année le congrès se déroulera à Ruse en Bulgarie le week-end des 22, 23, 24 octobre 2015. Le thème est le Développement, chaque institut doit fournir un travail de recherche autour d'une problématique qu'il aura choisi.

L'intérêt pour les étudiants de participer à ce congrès est d'apprendre à faire une recherche organisée, pertinente, sur un sujet

d'actualité. Cela requiert donc une certaine rigueur, nous apportant donc une expérience qui nous sera utile pour la suite de nos études.

De plus, participer à ce congrès permet d'élargir sa vision en tant que futur ergothérapeute en découvrant les différentes problématiques qui vont être abordées. Cela permet aussi de se créer des contacts et un réseau qui pourront nous être utile pour la suite de notre parcours.

Adèle SOUCIET
Virgile PAUPELIN

Étudiants en 2^{me} année à l'IFE de Paris



Buna ziua !



La Roumanie, destination boudée, oubliée, moquée, stéréotypée... et pourtant si incroyable à découvrir ! C'est en compagnie de 8 étudiants psychomotriciens français que nous sommes parties à l'aventure dans les orphelinats pour enfants présentant un handicap et dans une maison de retraite de Hunedoara.

Nos yeux de Français et de jeunes thérapeutes ont découvert, parfois amusés, parfois surpris, ce pays à la fois si proche et si différent du nôtre. Nous nous sommes régulièrement demandés comment un pays où la pauvreté se rencontre au coin de la rue peut-il compter autant de personnes pour qui les mots solidarité, générosité et don de soi sont une vraie façon d'être et de vivre.

Confrontés à la réalité du terrain, nous avons pris en charge des enfants âgés de 1 à 18 ans et des personnes âgées auprès desquels nous avons pu mettre en pratique nos connaissances en totale autonomie. Ceci n'a pas toujours été sans heurts, mais pendant 2 semaines, nous avons tous donnés le meilleur de nous-même, au sein d'une équipe toujours plus soudée jour après jour afin de leur apporter sourires et bien-être.

Les savoirs sur le développement neurologique et psychomoteur de l'enfant, des psychomotriciens alliés à notre vision holistique et à notre souci d'aug-



menter leur niveau d'autonomie et d'indépendance nous ont permis de mettre en place des activités avec des objectifs communs et complémentaires.

C'est avec émotion que nous repensons aux enfants pour qui l'attention était difficile à capter et qui avaient du mal à venir vers nous à notre arrivée, et qui ont fini en larmes dans nos bras au moment des adieux ainsi qu'aux personnes âgées qui ne manquaient pas de nous remercier chaudement à chacune de nos visites.

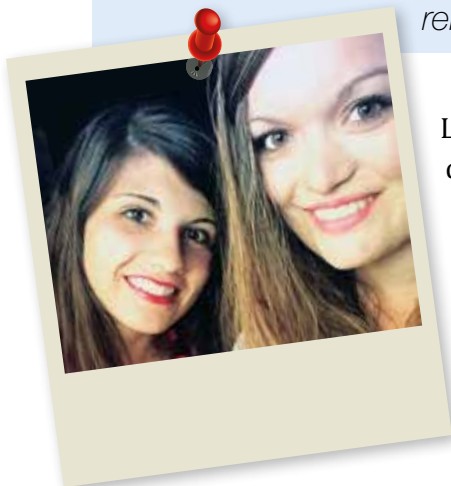
Quant à nous, équipe de thérapeutes en devenir c'est le cœur serré, des souvenirs pleins la tête et définitivement transformés que nous repartons en France avec la promesse de nous retrouver bientôt et nous demandant déjà où et quand nous repartons !

Julie LACOMBE et Léa MATHEWS
Des IFE de Limoges et de Hyères



Un projet humanitaire et sportif : Le 4L Trophy

Nous sommes deux étudiantes en 3^{ème} année d'ergothérapie, nous souhaitons partager une expérience humaine qui nous correspond et nous rassemble, avant l'entrée dans la vie active. Nous avons choisi le raid humanitaire 4L Trophy car il réunit de nombreuses valeurs : solidarité, entraide, partage, surpassement de soi, rencontres...



Le raid humanitaire 4L Trophy est réalisé au profit de l'association « Les enfants du désert ». Chaque année, ce rallye réunit plus de 2000 étudiants dans le but d'améliorer les conditions de vie des enfants marocains en difficulté. Pour cela, une traversée de 6000 km au volant d'une 4L est organisée. De nombreuses péri-péties nous attendent entre la France, l'Espagne et le Maroc.

Les objectifs de cette aventure humaine et sportive sont :

- ✎ Faire en sorte que les enfants puissent aller à l'école dans les meilleures conditions possibles en leur apportant des fournitures scolaires ainsi que du matériel sportif.
- ✎ Optimiser les soins médicaux en leur apportant du matériel médical adapté.
- ✎ Participer financièrement à la construction des écoles.



Vous pouvez suivre notre projet via notre page Facebook :

<https://www.facebook.com/Romane-et-Emilie-4L-trophy-2-Gazailles-Airgo-115483485459693>



Nous venons également de mettre en ligne une cagnotte à l'adresse suivante :

<http://www.kisskissbankbank.com/soutien-aux-enfants-du-desert>



L'adresse mail de l'association 2 GAZ'AILES AIR'GO :

ergos5336@gmail.com



Émilie PAGNET et Romane MAUBERT
Étudiantes en 3^{ème} année à Évreux



Vos expériences 

Projet de voyage adapté par une association d'étudiants ergos alençonnais

Dans deux de nos anciens numéros, (14 et 16) nous vous avons présenté une association : les ergolympiades. Celle-ci est toujours active et vous n'avez effectivement pas fini d'en entendre parler !



Un rapide rappel des missions de l'association

Cette association composée d'étudiants en ergothérapie d'Alençon, a pour but de sensibiliser la population au handicap et promouvoir le métier d'ergothérapeute (car hélas tout le monde ne nous connaît pas !). Pour accomplir ces missions, elle organise divers événements : manifestations handisport, communication dans les écoles primaires,

collèges et lycées, promenade des sens permettant d'appréhender le handicap visuel...

Chaque année, l'association accompagnée d'une partie de ses adhérents (étudiants en troisième année), organise un voyage de promotion leur permettant d'élargir leurs connaissances en ergo-

thérapie. Les promotions précédentes se sont ainsi rendues aux jeux paralympiques de Londres, ont organisé un séjour handiski ou ont participé à un colloque à Montpellier.

Cette année, l'association se lance dans un nouveau projet : le projet Evasion.

Le projet Evasion

Le projet Evasion, c'est un voyage adapté pour des adolescents en situation de handicap Mental. Ces adolescents n'ayant pas l'occasion ou les moyens de profiter de vacances qui leurs sont adaptées, les ergolympiades ont décidé de leur financer entièrement le voyage, ainsi qu'à 32 étudiants adhérents, qui seront responsables de l'encadrement des jeunes.

Ce voyage se déroulera pendant 5 jours (du 18 au 22 avril 2016) dans un logement des PEP (pupilles de l'enseignement public) situé dans la Manche (Saint Martin de Bréhal). Il a pour but de permettre à ces derniers d'évoluer dans un environnement nouveau et de pouvoir apprendre à s'épanouir à travers un sport qui sera adapté à leur handicap.

Les adolescents pratiqueront donc le char à voile avec les étudiants en troisième année à l'IFE d'Alençon mais également d'autres activités tout au long de ces cinq jours (basket, course d'orientation...).





NOUS SOUTENIR : <http://fr.ulule.com/evasion-vacances/>

Contacts

Veillez trouver ci-dessous les différents moyens de nous contacter, pour toutes questions sur l'association ou si vous avez des projets de sensibilisation ou autre à nous proposer ou encore si vous avez des idées de financement. Merci à vous.

 Adresse Mail : ergolympiades@gmail.com

 Facebook : <https://www.facebook.com/LesErgolympiades?fref=ts>

 Adresse postale : les ergolympiades (à l'IFRES) rue Honoré de Balzac, 61 000 Alençon



Le nouveau Bureau 2015/2016



Mobilisons-nous pour l'autisme !

A l'occasion de la Journée Mondiale de Sensibilisation à l'Autisme, le 2 Avril dernier, l'Institut de Formation en Ergothérapie de Laval a organisé un flash mob, afin de réunir et de sensibiliser les habitants de la ville sur l'autisme.



Ce projet, à l'origine de quatre étudiantes de deuxième année, a fait l'objet de plusieurs collaborations, avec des associations telles que Autisme Mayenne et Coccî'Bleue, et d'autres partenaires tels que l'ANFE.

Pour organiser le flash mob, nous sommes entrées en contact avec une école de danse locale, afin de créer une chorégraphie qui nous soit propre, et simple à reproduire. Nous avons fait appel aux E1, afin de nous soutenir dans ce projet, et de réunir l'ensemble des ergothérapeutes de l'IFE. Après quelques jours de répétitions, nous étions fin prêts !



Le 2 Avril, vêtus de bleu (couleur de l'autisme), nous nous sommes rendus dans le centre-ville de Laval. Sur l'air du « Kuduro », nous avons dansé afin de rassembler la population Lavalloise, leur expliquer notre démarche et les informer à travers des flyers, de la journée que nous organisons le 4 Avril, sur la sensorialité et la scolarité des enfants porteurs d'autisme.

Retrouvez un aperçu de l'évènement sur : <https://www.youtube.com/watch?v=V3hVYKNVsNA> !

Le 4 Avril, notre intervention s'est poursuivie par une journée ouverte à tous, basée sur l'inclusion scolaire et la sensorialité des enfants autistes. Nous avons dans un premier temps présenté l'ergothérapie, la situation actuelle sur la scolarité des enfants porteurs d'autisme, les recommandations de la HAS (Haute Autorité de Santé), et le rôle de l'ergothérapeute auprès des personnes autistes, puis nous avons animé divers ateliers sur la sensorialité et les adaptations scolaires possibles permettant de faciliter l'inclusion des enfants en milieu ordinaire.



Ce projet nous a permis de développer nos connaissances sur l'autisme, de mettre en place diverses collaborations et de présenter le travail de l'ergothérapeute, encore méconnu, auprès des personnes porteuses d'autisme.

Julie FRAPSAUCE, Marion GALVAN,
Agathe LE ROCH, Margot DELALANDE
Étudiantes en 3^{ème} année à l'IFE de Laval



Des Applications à Laval

Les ergothérapeutes en poste dans le département de la Mayenne ont eu l'occasion de puiser dans les ressources technologiques proposées par les étudiants de l'IFE Laval.

L'association Ergo 53 est venue pour la première fois à la rencontre des étudiants ergothérapeutes de première année de l'IFE Laval autour du thème de l'accessibilité numérique.

12 ergothérapeutes accompagnés de leur stagiaire ont bénéficié des échanges autour des applications pour enrichir leur projet d'établissement ou bien améliorer leur accompagnement à domicile.

Les échanges avaient pour thématique : Nouvelle Technologie et Applications. La plupart des services proposés étaient orientés sur l'accessibilité des produits numériques comme les tablettes et les smartphones. En effet, la demande émerge de plus en plus des personnes accompagnées et



les conditions de manipulation et d'utilisation optimales représentent souvent un frein. Des applications orientées sur l'amélioration

ou la sécurisation de la vie quotidienne et l'activité ont été proposées ainsi que d'autres spécifiques au déficit visuel.



Talk back fonctionne sous Android, c'est un outil permettant la lecture à haute voix des icônes et des messages.

Large Launcher et Big launcher sont des applications compatibles sur Android et Smartphone qui définit des icônes plus grandes permettant de faciliter l'utilisation du portable. Elles sont destinées à des personnes souffrant de troubles visuels, de troubles cognitifs, de problèmes moteurs ou atteintes de cécité totale.



Tikeasy est une application accessible sur la tablette Tootifamily qui permet aux séniors de naviguer simplement au travers de différentes fonctionnalités dans un environnement sécurisé.

Bug me est une application disponible sur iPod touch, iPad et iPhone. Elle fonctionne à l'aide de post-it sur lesquels nous pouvons inscrire différentes notes : « prendre médicaments », « liste de course ». Une fois la note inscrite, il est possible de faire coïncider cette dernière avec une alarme que l'on pourra personnaliser.

Rappel traitement et **Medisafe** sont des applications de rappel de prise de traitement avec alarme, notifications et possibilité de prévenir les tierces personnes pour Medisafe, elles sont gratuites.

Simple phone senior et **I companion** sont des outils compatibles avec Android, permettant d'obtenir les icônes du téléphone plus grandes (messagerie et appel) avec enregistrement des numéros d'urgence, la géolocalisation, la dictée vocale ou la détection des chutes.

Rappels est une application iPhone permettant d'enregistrer un rendez-vous (heure, date et lieu), un message de notification s'affiche sur l'écran du téléphone au moment du rendez-vous.

Skype est une application gratuite et téléchargeable sur tous types de smartphone. Elle est accessible



et intuitive et permet de rester en contact avec ses proches de façon synchrone, visuellement et auditivement.

Audible est une bibliothèque de livres audios qui permet aux personnes malvoyantes, aux non lecteurs et aux personnes dont les capacités motrices sont faibles d'accéder à des œuvres écrites. Audible est une application gratuite disponible en plusieurs versions selon le système d'exploitation mais son contenu est payant soit sous forme d'abonnement soit en achat individuel.

Hydro est une application de rappel pour penser à s'hydrater, disponible gratuitement sur Android. La quantité d'apport en eau journalière s'adapte en fonction de l'activité et de la température ambiante. Cette application permet de marquer les quantités bues dans la journée et par la suite de faire des statistiques de suivi de l'hydratation sur la semaine ou le mois.

De nouvelles applications, ayant le même principe que les téléalarmes, font leur apparition sur les plateformes d'achat sur smartphone. Nous en avons testé deux : **Bouton panique**, disponible avec Android, et **In Distress** disponible sur l'Appstore. Ces deux applications sont gratuites et permettent d'alerter les proches de l'utilisateur lorsque celui-ci est en difficulté. La principale fonctionnalité est d'envoyer un SMS d'alerte

comportant un message prédéfini ainsi que les coordonnées GPS du lieu où se trouve l'utilisateur.

Petralex et **Usound** sont des applications qui servent d'aide auditive. Le son est amélioré grâce à un audiogramme fait par un médecin ou réalisé directement avec l'application. Cette dernière a diverses options pour optimiser le son en fonction d'un environnement calme, bruyant ou dans le cadre d'une conversation.

Zoom est une application disponible sur l'iPhone, elle permet de grossir l'écran d'un iPhone dans toutes ses modalités d'utilisation.

Assistive touch est une fonctionnalité comprise directement dans l'iPhone. Elle est accessible dans les réglages. Une fois activée, elle permet d'accéder à toutes les touches non tactiles du téléphone sur l'écran tactile. De plus, en créant des « gestes », elle permet de faciliter et de personnaliser l'utilisation de l'iPhone.

Les participants ont beaucoup apprécié ce moment d'échange qui permet de moderniser les outils d'accompagnement en structure ou à domicile. D'autre part, en tant qu'étudiants, nous avons pu faire connaissance avec les professionnels du secteur.

Les étudiants de 1^{ère} année de l'IFE de Laval



Bilan d'une année rouennaise

L'école d'ergothérapie de Rouen a déjà 1 an maintenant ! Et en un an, on a eu le temps d'en faire des choses !



Tout a commencé le 1^{er} Septembre 2014, un groupe de 15 étudiants arrivant d'un peu partout se retrouvaient pour la rentrée, dans une salle minuscule et entamaient leurs études supérieures. Ils ont été intégrés par les Kinés de Rouen, puis par les ergos de La Musse, à la suite de quoi ils ont eu pour projet de monter leur propre BDE.

Ils se sont donc montrés au congrès de l'UNAEE, aux inter-ergos, et même en petit nombre, tout le monde savait qu'ils étaient là ! En mars 2015, leur association étudiante était officiellement déclarée, ils ont donc adhéré à l'UNAEE pour s'investir dans les études en ergothérapie, mais aussi à la FEDER (Fédération territo-

riale de Rouen), pour être reconnus dans la ville. Ils ont aussi été porteurs de l'opération Nez pour Sourire (14 bénévoles ergo pour 3 orthophonistes et 1 sage-femme) et ont rapporté leur petit magot aux clowns hospitaliers !

Aujourd'hui, notre association se développe encore, et nous sommes très fiers d'accueillir les premiers primants ergo rouennais au sein de notre institut de formation.

Maxime PETAT

Président de l'AEER

Étudiant en 2^{ème} année à l'IFE de Rouen



Déjà un an !



Les premiers diplômés Made in Mulhouse

En cette douce rentrée, il ne faut pas oublier nos premiers diplômés made in Mulhouse. Après avoir essuyés les plâtres, absorbés des tonnes de connaissances, expérimentés des techniques futuristes et surtout épongés l'alcool des 3 années passées, les voilà sur le chemin de la vie active. Puisqu'une fois n'est pas coutume il était de rigueur d'arroser la fin de cette belle aventure et de désintégrer ces petits étudiants pour qu'ils puissent relâcher tous le stress et la pression de la 3^{ème} année.

Mulhouse, c'était un peu l'institut des premières fois (ne soyez pas choqués) : 1^{er} institut inter régional, 1^{er} institut avec un taux de testostérone plus important que le taux d'oestrogène, 1^{er} diplômés de l'IIRFE, 1^{er} institut à gagner les Inter Ergo (D'ailleurs petit message aux étudiants Mulhousiens : La présence de Papuche fait défaut dans nos locaux, je compte sur vous pour la récupérer)... Mais surtout, nous avons eu droit au Premier WEEKEND de DESINTAGRATION avant la première remise des diplômes. Simplement pour le plaisir des yeux on vous laisse quelques photos.

Chloé MARTIN
Ergothérapeute
Diplômée de l'IIRFE
de Mulhouse



Vos expériences 



Quand les Mureaux font leur show pour la nouvelle promo !

Cette année, les E2 des Mureaux ont vu les choses en grand pour la première journée des E1 ! Parce qu'il est de tradition d'intégrer les p'tits nouveaux dès le jour de la rentrée, nous avons fait appel à une team-bizutage pour leur organiser un bon souvenir. Au programme de leur après-midi : interro surprise de Bio et anatomie, choix des parrains/marraines et diverses activités mystères.

Une interro au format concours dès le premier jour, quoi de plus déprimant pour des « primants » ?!

Mais comme on n'est pas des vrais méchants, nous les avons attendus devant le bâtiment pour leur faire une haie d'honneur. Ils la méritaient bien !! Et comme un bon bizutage ne s'arrête pas là, nous les avons arrosés : pistolets à eau – parce que même en région parisienne il fait beau parfois, promis - et bouteilles étaient de la partie.

Nous nous sommes alors tous rassemblés (E1 et E2) pour que chacun puisse tirer au sort son parrain ou sa marraine ! Le matin, nous avons décoré des œufs qu'ils ont pu choisir chacun leur tour pour connaître leur supérieur hiérarchique E2.



A noter que l'œuf doit être conservé jusqu'à leur soirée d'intégration qui a lieu fin septembre sous peine de gage... Espérons qu'il y en aura beaucoup de cassés !!!!!

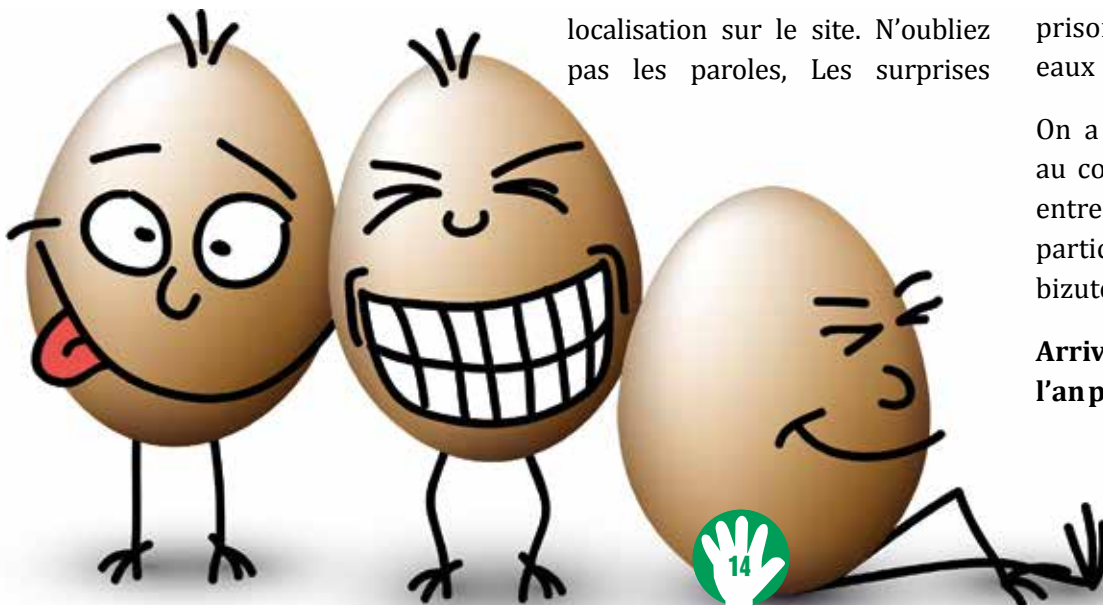
Pour continuer l'après-midi dans une ambiance de folie, la team nous a concocté des activités mystères. Composition de groupe de 4 avec un E2 dans chacune pour faciliter la communication et la localisation sur le site. N'oubliez pas les paroles, Les surprises

de Bertie-crochu, Mimi Mathy, Forrest Gump et Gogo-gadgets... de quoi imaginer tout et n'importe quoi !!! Chaque atelier préparait l'affrontement entre deux équipes d'E1, et le but était de gagner le plus de battle !

Et pour finir la journée en beauté, et départager les deux équipes en tête, nous avons eu le plaisir d'assister à un match de balle au prisonnier... avec des bombes à eaux !!!

On a ainsi pu tous se découvrir au cours de l'après-midi : les E1 entre eux, et les E2 en les faisant participer. Et puis... on les a bien bizuté !

Arriveront-ils à nous surpasser l'an prochain ? To be continued...



Désintégration des E3 et intégration des E1

En juin dernier, les « première année » (Cf. photo) ont pu dévoiler leur gala qui a nécessité des mois de préparation. Ils ont récolté environ 4000€ (en vente de gâteaux, bourriche, vente de métiers à tisser...) au cours de l'année pour financer ce gala. Cela a permis : une entrée comprenant l'apéro, et un repas cuisiné par un traiteur, ainsi que la soirée et ses alcools à volonté pour 15€ pour les adhérents. Lors de ce gala, a eu lieu la remise de diplômes des E3 avec chapeaux de diplômés fournis par la MACSF.

Les E1 ont, une année encore, joué le jeu au moment de l'intégration ! C'est déguisés qu'ils sont partis en ville récolter de l'argent. Après une après-midi d'entartage de chantilly, ils nous ont rapporté 420€. Cet argent sera utilisé afin d'organiser leur WEI digne de ce nom sous le thème de Koh-Lanta.

Elodie JOUSSELIN

Présidente de l'ABEE de l'IFE de Bordeaux





Coin détente

SUDOKU *solution page 18*

Force 1



					7			
		7		5				
	2			7		4	9	
		9		8	2			
		9		6			4	
					8	9		
		3	2		1	6		
	6	8		9	2	7		
		5	6				8	

	7			4				
	1	5				4		
9		4		6		8	1	7
5				2				1
		2						8
3				8	7	2		5
1							2	
	3			7				
	9		4	8				

Force 2



		9						1
5								6
		2		3				
	5				6		4	
		7	2	5				
			4		8		7	
	9			1	5			
6	4		5	3			7	8
	3		8		6		1	

				1	5	2		
	1		2	8			3	
	5							
				2		4	8	3
	4		5	3		6		
				7		5	9	
4	6	3			7			
		9			6	1		4
				4		3		

Force 3






3		6		8		5		1
8								
	4		1			7		6
	3	2		4			7	
	9	4				8		
							1	2
		5			1			
		8	2	7		1		
		3		9	6			7

			6					9
	6			3	5			7
	4	9	8	7		1	6	
							2	7
		4			9			5
							9	8
2			1			5	9	
	1		7		8		4	
	8							



Contact

Pour toutes questions, vous pouvez contacter :

-  Votre administrateur UNAEE :
admin-nomdevotreville@unae.org
(ex : admin-paris@unae.org pour l'ADERE)
-  Les membres du bureau national : contact@unae.org
-  Et de multiples réponses se trouvent sûrement sur le **site officiel** de l'UNAEE : www.unae.org



Le MIIFE est notre journal à tous !

Alors ami lecteur, si tu veux faire connaître les impressionnantes actions, les fabuleux évènements de ton IFE aux autres IFE, si tu as des idées d'articles, de reportages, si tu veux proposer des blagues sur le domaine médical, ou si tu es très doué(e) en dessin, n'hésite pas à me contacter. Tu peux envoyer une version finalisée ou un premier jet que nous retravaillerons ensemble : l'important c'est de faire connaître tes idées !

Tous à vos claviers !

Envoyez vos articles à
cm-publication@unae.org
afin d'enseigner ma boîte mail...





Coin détente

SOLUTIONS SUDOKU

Force 1



4	8	6	2	9	1	3	7	5
1	9	7	4	5	3	6	8	2
5	2	3	8	6	7	1	4	9
7	5	1	9	4	8	2	6	3
8	3	9	1	2	6	7	5	4
6	4	2	7	3	5	8	9	1
9	7	4	3	8	2	5	1	6
3	6	8	5	1	9	4	2	7
2	1	5	6	7	4	9	3	8

6	7	3	8	1	4	9	5	2
8	1	5	7	9	2	6	4	3
9	2	4	5	6	3	8	1	7
5	8	9	3	2	6	4	7	1
7	6	2	1	4	5	3	9	8
3	4	1	9	8	7	2	6	5
1	5	8	6	3	9	7	2	4
4	3	6	2	7	1	5	8	9
2	9	7	4	5	8	1	3	6

Force 2



3	6	9	7	5	4	2	8	1
5	7	4	2	1	8	3	9	6
8	1	2	9	6	3	7	4	5
9	5	3	1	8	7	6	2	4
4	8	7	6	2	5	1	3	9
1	2	6	3	4	9	8	5	7
2	9	8	4	7	1	5	6	3
6	4	1	5	3	2	9	7	8
7	3	5	8	9	6	4	1	2

3	8	7	9	1	5	2	4	6
9	1	6	2	8	4	7	3	5
2	5	4	7	6	3	9	1	8
7	9	5	6	2	1	4	8	3
1	4	8	5	3	9	6	2	7
6	3	2	4	7	8	5	9	1
4	6	3	1	9	7	8	5	2
8	2	9	3	5	6	1	7	4
5	7	1	8	4	2	3	6	9

Force 3



3	7	6	9	8	4	5	2	1
8	5	1	6	2	7	3	9	4
2	4	9	1	5	3	7	8	6
1	3	2	5	4	8	6	7	9
6	9	4	7	1	2	8	3	5
5	8	7	3	6	9	4	1	2
7	2	5	4	3	1	9	6	8
9	6	8	2	7	5	1	4	3
4	1	3	8	9	6	2	5	7

7	2	3	6	1	4	8	5	9
8	6	1	9	3	5	2	7	4
5	4	9	8	7	2	1	6	3
6	9	8	3	5	1	4	2	7
1	7	4	2	8	9	6	3	5
3	5	2	4	6	7	9	8	1
2	3	7	1	4	6	5	9	8
9	1	5	7	2	8	3	4	6
4	8	6	5	9	3	7	1	2

TROUVER UN EMPLOI EN QUELQUES CLICS

grâce au portail Internet www.fehap.fr

LA FÉDÉRATION

INFORMATIONS & SERVICES

EMPLOI

Offre d'emploi

CVthèque

Service Civique

Espace Candidat

Espace recruteur

Offre d'emploi à temps partagé

Pour Poster votre CV,
rendez-vous sur
www.fehap.fr

Allez dans la rubrique « emploi »,
puis « espace candidat »
et Cliquez sur « ajouter un CV »

Créez vous une alerte
pour recevoir les offres d'emploi
correspondant à votre recherche

Près de 160 nouvelles offres d'emploi
créées chaque mois

Mon CV est visible par
plus de 4 000
directeurs d'établissements

LA FÉDÉRATION DES ÉTABLISSEMENTS HOSPITALIERS ET D'AIDE À LA PERSONNE PRIVÉS NON LUCRATIFS



670 établissements de santé



1500 établissements et services
pour personnes âgées



1200 établissements et services
pour personnes handicapées



250 établissements d'accueil
des jeunes enfants



280 établissements et services
pour personnes en difficulté sociale

JE SUIS EMBAUCHÉ(E) !



Les

Annonces de
Recrutement

Le Centre d'Action Sociale de la ville de Paris recrute

CENTRE D'ACTION SOCIALE
DE LA VILLE DE PARIS



des ergothérapeutes pour ses EHPAD à pourvoir très rapidement

L'ergothérapeute en EHPAD :

- Traite les déficiences, dysfonctionnements, incapacités ou handicaps de nature somatique, psychique ou intellectuelle au sein des établissements d'hébergement pour personnes âgées dépendantes (EHPAD) de la collectivité parisienne pour permettre le maintien, la récupération ou l'acquisition d'une autonomie individuelle ou sociale.
- Intervient tout au long du processus de rééducation, de réadaptation et de réinsertion des personnes en situation de handicap.
- Sollicite les fonctions déficitaires et les capacités résiduelles des personnes prises en charge afin de leur permettre de maintenir, récupérer ou acquérir une indépendance et/ou une autonomie individuelle, sociale ou professionnelle.
- Au stade séquentiel, préconise les moyens matériels, organisationnels ou humains de compensation du handicap en tenant compte des potentialités des personnes et des contraintes de leur environnement.

Le recrutement se fera par voie contractuelle (CDD).

Un concours sur titres sera ensuite organisé afin d'offrir la possibilité de pérenniser les emplois, mise en stage et titularisation.

CV + lettre de motivation à adresser :

à la Sous-Direction des Ressources - Service des Ressources Humaines - Bureau de la Gestion des Personnels Hospitaliers
5, Boulevard Diderot - 75589 Paris Cedex 12 - patrice.deom@paris.fr

URGENT

Le Foyer d'Accueil Médicalisé pour personnes autistes recherche

Un(e) ergothérapeute à 0,75 ETP

Véhicule indispensable. CC 66 salaire de base 1760,00 € Brut

Envoyer lettre + CV à : fam.lamontagne@haarp.fr - 01 39 31 50 98

ou par courrier à : Association HAARP - FAM La Montagne

Monsieur le Directeur - Route Stratégique - 95240 Cormeilles-en-Parisis

Situé sur les hauteurs de Cormeilles-en-Parisis,
dominant la vallée de Montmorency
et la vallée de la Seine :



ORDRE DE MALTE
FRANCE

L'ORDRE DE MALTE FRANCE RECRUTE POUR SA MAISON D'ACCUEIL SPECIALISEE

2 POSTES D'ERGOTHERAPEUTES EN CDI 1 POSTE A TEMPS PLEIN 1 POSTE A MI-TEMPS

La Maison Saint-Jean de Malte située au 56/60 Rue d'HAUTPOUL dans le 19^{ème} arrondissement de Paris accueille 76 résidents handicapés moteurs lourds en situation de grande dépendance, dont 12 polyhandicapés. Les résidents sont répartis sur 7 unités de vie, chacune d'elles disposant d'une terrasse ; un plateau technique de rééducation réunit kinésithérapie, orthophonie, psychologie, ergothérapie, psychomotricité, salle Snoezelen. Une piscine, située en sous-sol, permet de maintenir et d'améliorer l'autonomie et le bien-être de chacun.

Description du poste : À partir des besoins identifiés et en collaboration avec le résident, l'entourage, le médecin rééducateur, les soignants, l'ergothérapeute analyse la nature du handicap afin de fournir une aide sur mesure. Il propose des solutions techniques pour des activités utilitaires, créatives, récréatives avec l'objectif de contribuer au développement de l'autonomie du résident.

Rémunération : Selon la CCNT 1966, reprise de l'ancienneté.

Adresser CV et lettre de motivation à la directrice par mail : d.berdugo@ordredemaltefrance.org

Ergothérapeute H/F en CDI

Lettre de motivation + CV :

Madame la Directrice
36, rue Joseph Bodin de Boismortier - 77680 Roissy-en-Brie
mas.berge@amisdelatelier.org

Roissy-en-Brie (77)

La Fondation des Amis de l'Atelier, depuis plus de 50 ans au service de 2 500 personnes en situation de handicap qu'elle accueille et accompagne dans 66 établissements et services.



Mission :

En collaboration avec l'équipe pluridisciplinaire, vous intervenez dans la prise en charge individuelle ou en groupe de personnes en situation de déficience intellectuelle et de dépendance physique.

Vous choisissez et adaptez le matériel ergothérapeutique au besoin de la personne. Vous avez la charge de la rédaction de comptes-rendus d'observation et de bilans ergothérapeutiques. Vous participez à la vie de l'établissement ainsi qu'aux réunions institutionnelles.

Profil : Diplôme d'Etat d'Ergothérapeute. Vous avez le sens du travail en équipe et une réelle capacité d'adaptation, de souplesse et de créativité.

Rémunération : Selon convention collective 66 (reprise d'ancienneté).

Le Centre Hospitalier Stell à Rueil-Malmaison recrute pour son EHPAD



Un ergothérapeute à mi-temps

Type de contrat : CDD - CDI

Dans le cadre d'une équipe pluridisciplinaire l'ergothérapeute aura pour missions :

- D'évaluer les déficiences et capacités des résidents
- De définir et mettre en œuvre les soins et activités thérapeutiques adaptés.
- De conseiller le résident et son entourage dans le cadre du projet de soins défini
- De stimuler les capacités affectives, intellectuelles, psychomotrices et sociales.

Coordonnées :

Direction de l'EHPAD - 81, rue Jules Parent - 92500 Rueil-Malmaison - Tél. : 01 47 16 95 40 - direction.ehpad@ch-rueil.fr

www.chd-stell.fr



Centre Hospitalier Ariège-Couserans, au pied des

Pyrénées Ariégeoises, à une heure de Toulouse, proche stations de ski, à 2 heures de la Méditerranée et à 3 heures de l'Atlantique, le CHAC bénéficie d'un cadre de vie exceptionnel.

Le Centre Hospitalier comprend plus de 1 000 salariés dont plus de 60 médecins, 4 pôles cliniques, des activités diversifiées (MCO, urgences, SSR, SIR, centre de réadaptation neurologique, psychiatrie intra et extra de l'Ariège, EHPAD) et un plateau technique complet avec laboratoire, pharmacie et scanner.

RECHERCHE DEUX ERGOTHERAPEUTES

Postes disponibles immédiatement - Temps plein
Toutes les candidatures seront étudiées

Notamment pour Unité Cognitive Comportementale et Soins de Suite et de Réadaptation.
Contrats renouvelables.

Candidatures à adresser à :

Mr D. GUILLAUME - Directeur des Ressources Humaines

Centre Hospitalier Ariège-Couserans - BP 60111 - 09201 SAINT-GIRONS CEDEX

Ou par mail : secretaire.drh@ch-ariège-couserans.fr

A une heure de Paris et de la côte normande, découvrez les richesses économiques et culturelles du Département de l'Eure, véritable territoire d'avenir de près de 600 000 habitants répartis sur 675 communes et 43 cantons.

www.eure-en-ligne.fr

DÉPARTEMENT DE
L'EURE

UN ERGOTHERAPEUTE (h/f) MDPH 27

Cadre d'emploi de techniciens paramédicaux

Au sein de la maison départementale des personnes handicapées, pôle évaluation, vous exercez les fonctions d'ergothérapeute dans le cadre de la prestation de compensation du handicap (PCH).

Vos missions :

Evaluer à domicile les besoins de la personne ; élaborer le plan personnalisé de compensation ; travailler en pluridisciplinarité avec l'équipe médico-sociale de la MDPH et plus largement avec l'ensemble des partenaires ; conseiller et suivre la mise en place des aides techniques ; être le référent de l'ensemble des Ergothérapeutes partenaires de la MDPH ; participer aux actions des centres locaux d'information et de coordination des unités territoriales d'actions sociales.

Votre profil :

Diplôme d'Etat d'ergothérapeute ; connaissance du handicap et de la loi de 2005 ; être autonome dans l'organisation des évaluations à domicile ; connaissance des aides techniques et des normes d'accessibilités ; maîtrise de l'outil informatique ; permis B et véhicule personnel indispensable.

Vos avantages :

Outre la rémunération statutaire complétée d'un régime indemnitaire, vous disposez de 50 jours de congés dont 15 jours de RTT. La gestion personnalisée et optimale de votre carrière et un plan de formation dynamique, vous permettrons de développer vos compétences et d'évoluer professionnellement au sein de la collectivité. CDD de 1 à 3 ans prise de poste dès que possible.

Poste à pourvoir immédiatement par mutation, détachement, inscription sur liste d'aptitude ou à défaut par voie contractuelle.

Merci d'adresser vos lettres et CV à : carole.navarro@eure.fr

ou par courrier à : Monsieur le Président du Conseil Général de l'Eure

Direction des Ressources Humaines - Boulevard Georges Chauvin - 27021 EVREUX Cedex

Pour tout renseignement contacter Carole Navarro - 02 32 31 93 92

Emploi Ergothérapeute Bercail Saint-Denis :

Vous serez chargé de la réadaptation et de la rééducation d'enfants, d'adolescents ou d'adultes polyhandicapés, autistes ou personnes atteintes de troubles envahissant du développement.

Travail du lundi au vendredi sur les différents services. Travail en relation avec l'équipe médicale et éducative.

Entreprise :

Etablissements médico-sociaux - Etablissement accueillant en internat des enfants, adolescents et adultes polyhandicapés et public présentant des troubles envahissants du développement ou autisme.

Détail de l'offre

- Lieu de travail : 76 - HERICOURT-EN-CAUX.
- Type de contrat : Contrat à durée indéterminée.
- Expérience : Débutant accepté.
- Formation : Niveau : Bac+3, Bac+4 ou Equivalent Exigé.
- Domaine : Ergothérapie.
- Diplôme demandé : Diplôme d'Etat Ergothérapeute.
- Salaire indicatif : Mensuel de 2 145 Euros sur 12 mois (CONVENTION CCN51)
- Durée hebdomadaire de travail : 35h horaires normaux.

Contact :

M. LEGRAND - legrand@asso-gibert.net
Marie GIRARD - Secrétaire de Direction

BERCAIL-SAINT-DENIS
4, route du Bercail - 76560 HERICOURT-EN-CAUX
Tél. : 02 32 70 41 40 - bercail@asso-gibert.net



L'Hôpital de Crépy-en-Valois Recrute

1 ou 2 ergothérapeutes (1,5 ETP) pour ses EHPAD

Evolution statutaire possible.

Postes à pourvoir immédiatement.

L'hôpital et ses maisons de retraite sont situés à 1h de Paris par le train ; gare SNCF à 5 mn à pied.

Vous pouvez consulter le site de l'établissement sur www.ch-crepyenvalois.fr

Merci d'adresser votre candidature à :

Hôpital - Bureau des Ressources Humaines - 16, rue Saint-Lazare - 60800 Crépy-en-Valois

Vous pouvez également appeler au 03 44 59 45 03 pour plus de renseignements

Rejoignez la communauté des Ergothérapeutes



Sur
Reseauprosante.fr

Pour tous renseignements, 01 53 09 90 05 - contact@reseauprosante.fr

Adresses des associations étudiantes



ABEE

Association Bordelaise des Etudiants en Ergothérapie
IMS - Rue Francisco Ferrer | 33000 Bordeaux
etudiantbordeaux.abee@gmail.com



ADEEM

Association Des Etudiants en Ergothérapie de Montpellier
1673 rue saint Priest - Parc Euromédecine
34087 Montpellier Cedex
adeem@live.fr



ADEMSEL

Association des Etudiants en Masso-Kinésithérapie et en Ergothérapie de Lyon
8 Avenue Rockefeller | 69008 Lyon
<http://ademselweb.free.fr> | ademsel@hotmail.com



AEEC

Association des Etudiants en Ergothérapie de Créteil
61 Avenue du Général de Gaulle | 94000 Créteil
www.ergo-paris12.free.fr
president.aeec@gmail.com



AEER

IFE ERFPS
14, rue du professeur Stewart | 76000 Rouen



AELM

Association des Etudiants de La Musse
IFE La Musse - Allée Louis Martin
27180 - Saint Sébastien de Morsent
contact@aelm.fr



ALLER

Association Limougeaude Libre des Etudiants en Réadaptation
39 H rue Camille Guérin | 87036 Limoges
aller.asso87@gmail.com



ASSEER

Association des Etudiants Ergo de Rennes
12 rue J.L Bertrand | 35000 Rennes



ATEEC

Association Tourangelle des Etudiants Ergothérapeutes de la Croix-rouge de Tours
IRFSS Centre-IFE Tours
6, avenue du professeur Minkowski
37170 Chambray-Les-Tours
adm.unaee.tours@gmail.com



BDEKEB

Bureau Des Etudiants Kiné Ergo de Berck
Avenue du Phare | 62602 Berck-sur-mer
Profil Facebook : Bdekeb Trombi
www.bdekeb.com



BEABA

Bureau des Etudiants Aderiens Bourrés d'Avenir
52 rue Vitruve | 75020 Paris
admin-paris@unaee.org



e-KLaC

Ergos-Kinés L'Avallais Corporation
rue du chef de Bataillon Henri Géré | 53000 Laval



Erg'auvergne

Association des Etudiants en Ergothérapie de Clermont
35, rue des Planchettes | 63100 Clermont-Ferrand
ergauvergne@gmail.com



FREEDOM

Fédération Rêvée des Étudiants Ergothérapeutes Dynamiques et Originaux de Mulhouse
IFMS - IIRFE - 2, rue du Docteur Léon Mangeney
68100 MULHOUSE
president.freedom@outlook.com



GEEMM

Groupement des Etudiants Ergothérapeutes de Meulan les Mureaux
1 Rue Baptiste Marcet | 78140 Les Mureaux
asso.geemm@gmail.com



HYERES - IFPVPS

Institut de Formation Public Varois des Professions de Santé
6 avenue de Toulon | 83400 Hyères
hyeres.unaee@gmail.com



OEME

Organisation des Etudiants Marseillais en Ergothérapie
20 Bd Pierre Dramard | 13916 Marseille
admin-marseille@unaee.org



OLEE

Organisation Lorraine des Etudiants en Ergothérapie
4 rue des Sables | 54000 Nancy
oleenancy.wix.com/olee | olee.nancy@gmail.com



TAEKA

Table Amicale des Etudiants Ergo et Kiné d'Alençon
25, Rue de Balzac | 61000 Alençon
<http://taeeka.free.fr/Taeeka/Bienvenue.html>

Les partenaires de l'UNAEE

